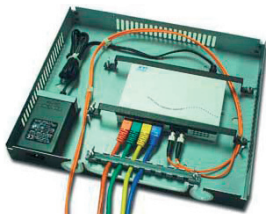


Fibercheck



24V Hutschienennetzteil



Gehäuse für Mini-Switch montiert



KG-502T



KF-221FXC



NVF-200LS back

NVF-200RS front



NV-600L



NVF-800S



NVF-2400S

## Zubehör

Zubehör und Montagekits			
Bezeichnung	Beschreibung	Artikel-Nr.	HEK
KxD-PWR-24	Hutschienen-Netzteil 24V für KxD Familie	80.3193	
KxD-PWR-48	Hutschienen-Netzteil 48V für KxD-PoE-Familie	80.3192	
FIBCHK-2.50	Schnelltester für MM / SM, max. 3 km	80.40035	
KC-3DR	Hutschienenhalterung für KC-300D Familie	80.1428	
KC-3USB	USB Stromversorgung für KC-300 Familie	80.2138	
KCD-3PB	Wandmontagekit für KCD-30x Familie	80.1429	
WMK-10x	Wandmontagekit für KS-105F Familie	80.1416	
WMK-11x	Wandmontagekit für KS-115F Familie	80.10100	
KSD-8PB	Wandmontagekit für KSD-800 Familie	80.2897	
ENCL-115F	Wand-Sicherheitsgehäuse für Mini-Switches KS-105F / KS-115F, inkl. Netzteil	80.10102	
MAG-01	gummierte Magnetplatte	80.10105	

## Netzwerkkarten

Netzwerkkarten			
Bezeichnung	Beschreibung	Artikel-Nr.	HEK
KG-502T	GBit 1x 10/100/1000 32-Bit PCI Adapter	80.1309	
KG-500F-LX	GBit 1x SFP-Slot 32-Bit PCI Adapter	80.2989	
KG-601T	GBit 1x 10/100/1000 32/64-Bit PCI Adapter	80.1409	
KF-310L	Fast Ethernet 1x 10/100 32-Bit PCI Adapter	80.3088	
KF-221FX-MT	Fast Ethernet 32-Bit PCI Adapter MM ST	80.1265	
KF-221FX-MC	Fast Ethernet 32-Bit PCI Adapter MM SC	80.1264	
KF-221FX-JM	Fast Ethernet 32-Bit PCI Adapter MM MTRJ	80.1266	
KF-221FX-VM	Fast Ethernet 32-Bit PCI Adapter MM VF45	80.1267	

## VDSL

Das VDSL - Modem überträgt Telefonsignale und Ethernet gleichzeitig über gewöhnliche Telefonleitungen mit nur 2 Adern. Übertragungsgeschwindigkeiten von bis zu 100 MBit und Distanzen von bis zu 1,9 km machen VDSL zu einer kostengünstigen Alternative zu WLAN und Powerline Lösungen.



VDSL - Ethernet-Datenübertragung über 2-Draht-Telefonleitung			
Bezeichnung	Beschreibung	Artikel-Nr.	HEK
NV-600L	VDSL2 Konverter <b>Master</b> mit Routerfunktion, 4x 10/100TX + 1x VDSL RJ11, TFTP, PPPoP, uPnP, NAT/DHCP/DMZ, Firewall	80.2420	
NV-600R	VDSL2 Konverter <b>Slave</b> mit Routerfunktion, 4x 10/100TX + 1x VDSL RJ11, TFTP, PPPoP, uPnP, NAT/DHCP/DMZ, Firewall	80.2421	
NVF-200LS	VDSL Konverter ( <b>CO Modem / Master</b> ) 1x 10/100TX + 1x VDSL RJ11 + 1x ISDN RJ11, auf QAM basierende 4-Band Technologie für symmetrische Bandbreite, Konsolen-Port	80.3189	
NVF-200RS	VDSL Konverter ( <b>CPE Modem / Slave</b> ) 1x 10/100TX + 1x VDSL RJ11 + 1x ISDN RJ11, auf QAM basierende 4-Band Technologie für symmetrische Bandbreite	80.3190	
NVF-800S	VDSL Switch (DSLAM), 2x 10/100/1000T + 8x VDSL RJ45 + 8x ISDN RJ45, auf QAM basierende 4-Band Technologie, Spanning Tree, 802.3ad Port Trunking, VLAN, QoS, IGMP Snooping, MAC-Filter, Management (Konsole,SNMP,HTTP)	80.2448	
NVF-2400S	VDSL Switch (DSLAM), 2x 10/100/1000T + 24x VDSL RJ45 + 8x ISDN RJ45, auf QAM basierende 4-Band Technologie, Spanning Tree, 802.3ad Port Trunking, VLAN, QoS, IGMP Snooping, MAC-Filter, Management (Konsole,SNMP,HTTP)	80.2892	